



รายงานผลการดำเนินงาน
ของสถาบันวิจัยดาราศาสตร์แห่งชาติ (องค์การมหาชน)
ปีงบประมาณ พ.ศ.2563
รอบ 6 เดือน (ตุลาคม 2562 – มีนาคม 2563)

สรุปผลการดำเนินงาน
ของสถาบันวิจัยดาราศาสตร์แห่งชาติ (องค์การมหาชน)
ปีงบประมาณ พ.ศ.2563
รอบ 6 เดือน (ตุลาคม 2562 – มีนาคม 2563)

1. ผลการดำเนินงานด้านงบประมาณ (ภาพรวมของ สดร.)
2. ผลการดำเนินงานตามแผนปฏิบัติการ ประจำปีงบประมาณ พ.ศ.2563
3. ผลการดำเนินงานตามตัวชี้วัด ประจำปีงบประมาณ พ.ศ.2563
4. ผลการประเมินองค์การมหาชน ประจำปีงบประมาณ พ.ศ.2563

บทสรุปผู้บริหาร

สตร. ได้จัดทำรายงานผลการดำเนินงานประจำปีงบประมาณ พ.ศ.2563 รอบ 6 เดือน (ตุลาคม 2562 – มีนาคม 2563) ใน 4 ด้าน โดยสามารถสรุปสาระสำคัญ ดังนี้

1.ผลการดำเนินงานด้านงบประมาณ (ภาพรวมของ สตร.)

สตร.ได้รับการจัดสรรงบประมาณรายจ่ายประจำปีงบประมาณ พ.ศ.2563 รวมทั้งสิ้น 746.7338 ล้านบาท ณ สิ้นเดือนมีนาคม 2563 เบิกจ่ายแล้ว จำนวน 105.2286 ล้านบาท คิดเป็นร้อยละ 14.09 ของงบประมาณที่ได้รับการจัดสรรปี 2563 มีรายการที่อยู่ระหว่างดำเนินการโครงการ/ยืมเงินทตรง/รายการจัดซื้อจัดจ้าง จำนวน 288.1079 ล้านบาท คิดเป็นร้อยละ 38.58 และมีรายการที่ยังมิได้เบิกจ่าย จำนวน 353.3973 ล้านบาท คิดเป็นร้อยละ 47.33

โดยงบรายจ่ายที่มีการเบิกจ่ายสะสมมากที่สุด คือ งบดำเนินงาน จำนวน 42.1573 ล้านบาท คิดเป็นร้อยละ 40.06 ของยอดเบิกจ่ายสะสม ณ มีนาคม 2563 รองลงมา คือ งบบุคลากร จำนวน 41.7121 ล้านบาท คิดเป็นร้อยละ 39.64 และงบเงินอุดหนุน จำนวน 17.8788 ล้านบาท คิดเป็นร้อยละ 16.99 ตามลำดับ ทั้งนี้ งบลงทุน (ครุภัณฑ์ ที่ดินและสิ่งก่อสร้าง) มีการเบิกจ่ายน้อย เนื่องจากพระราชบัญญัติงบประมาณรายจ่ายประจำปีงบประมาณ พ.ศ.2563 ได้ประกาศใช้ในต้นเดือนมีนาคม 2563

2.ผลการดำเนินงานตามแผนปฏิบัติการ ประจำปีงบประมาณ พ.ศ.2563

ปีงบประมาณ พ.ศ.2563 สตร.มีโครงการตามแผนปฏิบัติการประจำปี จำนวน 61 โครงการ แบ่งออกเป็นโครงการที่มีลักษณะเป็นรายจ่ายประจำ จำนวน 18 โครงการ และโครงการที่มีลักษณะเป็นการดำเนินงานตามยุทธศาสตร์ จำนวน 43 โครงการ ณ สิ้นเดือนมีนาคม 2563 มีผลการดำเนินงานตามแผนปฏิบัติการที่มีลักษณะเป็นการดำเนินงานตามยุทธศาสตร์ ดังนี้

2.1 โครงการที่มีผลการดำเนินงาน เป็นไปตามแผน (ร้อยละ 80 ขึ้นไป) จำนวน 40 โครงการ

2.2 โครงการที่มีผลการดำเนินงาน ต่ำกว่าแผนเล็กน้อย (ร้อยละ 70-79) จำนวน 3 โครงการ

ทั้งนี้ สาเหตุที่ทำให้ผลการดำเนินงานไม่เป็นไปตามเป้าหมาย เนื่องจากสถานการณ์การระบาดของโรคติดเชื้อไวรัสโคโรนาสายพันธุ์ใหม่ 2019 (COVID-19) ทำให้หน่วยงานต้องเลื่อนการจัดกิจกรรมทางดาราศาสตร์ รวมถึงการยกเลิกกิจกรรมดาราศาสตร์บางส่วน

3.ผลการดำเนินงานตามตัวชี้วัด ประจำปีงบประมาณ พ.ศ.2563

ปีงบประมาณ พ.ศ.2563 สดร. มีตัวชี้วัด จำนวน 41 ตัวชี้วัด ในรอบ 6 เดือน มีผลการดำเนินงาน โดยแยกตามประเด็นยุทธศาสตร์ ดังนี้

ประเด็นยุทธศาสตร์	จำนวนตัวชี้วัด	ผลการดำเนินงานของตัวชี้วัด รอบ 6 เดือน		
		เป็นไปตามเป้าหมาย	ต่ำกว่าเป้าหมายเล็กน้อย (70-99%)	ต่ำกว่าเป้าหมาย (ต่ำกว่า 70%)
รวมทั้งสิ้น	41	24	11	6
1. ยุทธศาสตร์ที่ 1 การวิจัย พัฒนาและนวัตกรรม	10	5	4	1
2. ยุทธศาสตร์ที่ 2 การให้บริการโครงสร้างพื้นฐาน	15	9	4	2
3. ยุทธศาสตร์ที่ 3 การสร้างความตระหนักและการถ่ายทอดองค์ความรู้/เทคโนโลยีทางด้านดาราศาสตร์	9	4	2	3
4. ยุทธศาสตร์ที่ 4 การวางโครงสร้างพื้นฐานด้านดาราศาสตร์เพื่อให้บริการ	2	2	-	-
5. ยุทธศาสตร์ที่ 5 การพัฒนาระบบบริหารจัดการ	5	4	1	-

จากตารางข้างต้น ปีงบประมาณ พ.ศ. 2563 สดร.มีตัวชี้วัดจำนวนทั้งสิ้น 41 ตัวชี้วัด ในรอบ 6 เดือน มีผลการดำเนินงานตามค่าเป้าหมายของแต่ละตัวชี้วัด ดังนี้

1. ดำเนินการได้ตามค่าเป้าหมายของแต่ละตัวชี้วัดที่กำหนดไว้ จำนวน 24 ตัวชี้วัด
2. ดำเนินการได้ต่ำกว่าค่าเป้าหมายของแต่ละตัวชี้วัดที่กำหนดไว้ จำนวน 17 ตัวชี้วัด แบ่งเป็น
 - ต่ำกว่าเป้าหมายเล็กน้อย จำนวน 11 ตัวชี้วัด
 - ต่ำกว่าเป้าหมาย จำนวน 6 ตัวชี้วัด

เนื่องจากสถานการณ์การแพร่ระบาดของเชื้อไวรัสโคโรนา 2019 ทำให้บุคลากรไม่สามารถเดินทางทั้งในและต่างประเทศ รวมถึงการงดเว้นการจัดกิจกรรมร่วมกับหน่วยงานภายนอก เพื่อให้สอดคล้องกับมาตรการการเว้นระยะห่างทางสังคม (Social Distancing) และปรับรูปแบบการดำเนินงานเป็นแบบออนไลน์แทน

ทั้งนี้ ได้ดำเนินการปรับค่าเป้าหมายของตัวชี้วัดประจำปี 2563 เพื่อให้สอดคล้องกับสถานการณ์การแพร่ระบาดที่เกิดขึ้น และได้นำเสนอค่าเป้าหมายใหม่ต่อคณะกรรมการสถาบันวิจัยดาราศาสตร์แห่งชาติในคราวประชุมครั้งที่ 5/2563 วันที่ 18 พฤษภาคม 2563 ซึ่งที่ประชุมได้มีมติเห็นชอบค่าเป้าหมายที่ได้มีการปรับใหม่ เนื่องจากเป็นปัจจัยภายนอกที่ไม่สามารถควบคุมได้ และเห็นควรปรับรูปแบบของการจัดกิจกรรมต่างๆ ให้สอดคล้องกับสถานการณ์โรคระบาด เช่น การปรับกิจกรรมอบรมทางดาราศาสตร์เป็นการให้ความรู้ทางออนไลน์ เป็นต้น

4.ผลการประเมินองค์การมหาชน ประจำปีงบประมาณ พ.ศ.2563

สำนักงาน ก.พ.ร. ได้ประเมินผลการปฏิบัติงานขององค์การมหาชน ตั้งแต่ปีงบประมาณ พ.ศ. 2548 ซึ่งคณะรัฐมนตรีในการประชุมเมื่อวันที่ 7 กันยายน 2547 ประกอบมติคณะรัฐมนตรี 9 สิงหาคม 2559 มอบหมายให้ กพม. และสำนักงาน ก.พ.ร. เป็นผู้ประเมินผลงานขององค์การมหาชนและรายงานต่อคณะรัฐมนตรี โดยในรอบ 6 เดือน สดร.มีผลการดำเนินงาน ดังนี้

องค์ประกอบ การประเมิน	ตัวชี้วัด	เป้าหมาย		ผลการดำเนินงาน 6 เดือน
		12 เดือน	6 เดือน	
1. ประสิทธิภาพ	1.1 ความสามารถทางการแข่งขันด้าน Scientific Infrastructure ของประเทศไทยตามการอันดับของ IMD			
	1.1.1 ความอันดับความสามารถทางการแข่งขันด้าน Scientific Infrastructure ของประเทศไทยตามการจัดอันดับของ IMD (WCY 2020)	35	-	N/A
	1.1.2 จำนวนบทความ/ผลงานวิจัยที่ได้รับการตีพิมพ์เผยแพร่ภายในปี 2562 ในวารสารวิชาการที่มีค่า impact factor > 2.0 (เรื่อง)	22	17	17
	1.2 ร้อยละของจำนวนโครงการ/กิจกรรมที่เป็นผลจากการลงนามความร่วมมือกับหน่วยงานทั้งในและต่างประเทศเทียบกับแผน (ร้อยละ)	97	80	91.30
	1.3 จำนวนงานวิจัยที่เกิดจากการใช้โครงสร้างพื้นฐานทางดาราศาสตร์ (เรื่อง)	54	45	50
	1.4 จำนวนบุคลากรด้าน STEM ที่ สดร. มีส่วนร่วมในการผลิตโดยตรงที่ผ่านการอบรมหรือทำโครงการงานวิจัยด้านดาราศาสตร์ (คน)	143	137	140
2. การผลักดันยุทธศาสตร์ของประเทศ	ตัวชี้วัดนโยบายสำคัญ/เร่งด่วนของรัฐบาล/ตัวชี้วัดที่รัฐมนตรีผู้รักษาการมอบหมาย			
	2.1 ร้อยละของผู้ใช้บริการโครงสร้างพื้นฐานสามารถนำความรู้ไปใช้ประโยชน์ (ร้อยละ)	84	-	N/A
3. ประสิทธิภาพ	3.1 ร้อยละค่าใช้จ่ายด้านบุคลากรขององค์การมหาชน (ร้อยละ) (บังคับ)	30	-	N/A
	3.2 ประสิทธิภาพในการบริหารงานและนวัตกรรม การให้บริการขององค์การมหาชน			
	3.2.1 ความสามารถทางการหารายได้เพื่อลดภาระงบประมาณภาครัฐ (ล้านบาท)	1.40	1.00	2.38
	3.2.2 ความสำเร็จของการพัฒนา ออกแบบและสร้างเครื่องวัดสภาพท้องฟ้าแบบอัตโนมัติ	สร้างและทดสอบเครื่องวัดสภาพท้องฟ้าที่แล้วเสร็จสมบูรณ์พร้อมสำหรับการใช้งาน	สร้างเครื่องวัดสภาพท้องฟ้าแล้วเสร็จ	สร้างและทดสอบเครื่องวัดสภาพท้องฟ้าที่แล้วเสร็จสมบูรณ์พร้อมสำหรับการใช้งาน

องค์ประกอบ การประเมิน	ตัวชี้วัด	เป้าหมาย		ผลการดำเนินงาน 6 เดือน
		12 เดือน	6 เดือน	
4. การตอบสนอง ประชาชน	4.1 การเผยแพร่สารสนเทศผ่าน web portal (ครั้ง)	9	3	- (เนื่องจาก สำนักงาน ก.พ.ร. ยังจัดทำ web portal ไม่แล้ว เสร็จ)
	4.2 ระดับความสำเร็จของการสำรวจความ พึงพอใจและพัฒนาการให้บริการ (ความพึงพอใจของผู้รับบริการหอดูดาวเฉลิมพระ เกียรติ 7 รอบ พระชนมพรรษา) (ร้อยละ)	80	-	N/A
5. การควบคุม ดูแลกิจการของ คณะกรรมการ	5.1 ร้อยละความสำเร็จของการพัฒนาด้านการ ควบคุมดูแลกิจการของคณะกรรมการองค์การ มหาชน	ร้อยละ 100	ร้อยละ 60	ร้อยละ 60

รายงานผลการดำเนินงานของสถาบันวิจัยดาราศาสตร์แห่งชาติ (องค์การมหาชน)
ประจำปีงบประมาณ พ.ศ. 2563 รอบ 6 เดือน (ตุลาคม 2562 – มีนาคม 2563)

1. ผลการดำเนินงานด้านงบประมาณ (ภาพรวมของสตร.)

1.1 ผลการเบิกจ่ายเงินงบประมาณรายจ่าย ประจำปีงบประมาณ พ.ศ. 2563

งบประมาณปี พ.ศ. 2563 สถาบันฯ ได้รับจัดสรรงบประมาณจากคณะกรรมการบริหารสถาบัน จำนวน 746.7338 ล้านบาท ณ สิ้นเดือนมีนาคม 2563 เบิกจ่ายแล้ว จำนวน 105.2286 ล้านบาท คิดเป็นร้อยละ 14.09 ของงบประมาณที่ได้รับจัดสรร สำหรับรายการที่อยู่ระหว่างดำเนินการโครงการ/ยืมเงินทรอง/รายการจัดซื้อจัดจ้าง จำนวน 288.1079 บาท คิดเป็นร้อยละ 38.58 รายการที่ยังมิได้เบิกจ่าย จำนวนรวมทั้งสิ้น 353.3973 บาท คิดเป็นร้อยละ 47.33 โดยผลการใช้จ่ายสรุปได้ดังนี้

งบรายจ่าย	จัดสรรปี 2563	ผลการดำเนินงาน รอบ 6 เดือน			คงเหลือ
		เบิกจ่ายสะสม	อยู่ระหว่างดำเนินการ	รวมทั้งสิ้น	
รวมทั้งสิ้น (บาท)	746,733,800.00	105,228,625.85	288,107,900.94	393,336,526.79	353,397,273.21
ร้อยละ	100.00	14.09	38.58	52.67	47.33
งบดำเนินงาน	162,767,722.03	42,157,285.48	39,981,703.16	82,138,988.64	80,628,733.39
งบบุคลากร	85,164,700.00	41,712,121.66	-	41,712,121.66	43,452,578.34
งบเงินอุดหนุน	150,147,893.00	17,878,812.93	76,279,315.48	94,158,128.41	55,989,764.59
งบลงทุน	210,418,250.00	3,480,405.78	168,380,205.00	171,860,610.78	38,557,639.22
ครุภัณฑ์	71,077,150.00	3,121,405.78	64,221,205.00	67,342,610.78	3,734,539.22
ที่ดินและสิ่งก่อสร้าง	139,341,100.00	359,000.00	104,159,000.00	104,518,000.00	34,823,100.00
งบกลาง *	18,235,234.97	-	3,466,677.30	3,466,677.30	14,768,557.67
เงินสำรองยามฉุกเฉิน *	120,000,000.00	-	-	-	120,000,000.00

จากตารางข้างบน ผลการเบิกจ่ายสะสม ณ สิ้นเดือนมีนาคม 2563 จำนวน 105.2286 ล้านบาท สามารถแยกรายละเอียดตามงบรายจ่าย ได้ดังนี้

งบรายจ่าย	เบิกจ่ายสะสม	ร้อยละ
รวมทั้งสิ้น (บาท)	105,228,625.85	100.00
งบดำเนินงาน	42,157,285.48	40.06
งบบุคลากร	41,712,121.66	39.64
งบเงินอุดหนุน	17,878,812.93	16.99
งบลงทุน	3,480,405.78	3.31
ครุภัณฑ์	3,121,405.78	2.97
ที่ดินและสิ่งก่อสร้าง	359,000.00	0.34

งบรายจ่ายที่มีการเบิกจ่ายสะสมมากที่สุด คือ งบดำเนินงาน จำนวน 42.1573 ล้านบาท คิดเป็นร้อยละ 40.06 ของยอดเบิกจ่ายสะสม ณ มีนาคม 2563 รองลงมา คือ งบบุคลากร จำนวน 41.7121 ล้านบาท คิดเป็นร้อยละ 39.64 และงบเงินอุดหนุน จำนวน 17.8788 ล้านบาท คิดเป็นร้อยละ 16.99 ตามลำดับ ทั้งนี้ งบลงทุน (ครุภัณฑ์ ที่ดินและสิ่งก่อสร้าง) มีการเบิกจ่ายน้อย เนื่องจากพระราชบัญญัติงบประมาณรายจ่ายประจำปีงบประมาณ พ.ศ.2563 ได้ประกาศใช้ในต้นเดือนมีนาคม 2563

2. ผลการดำเนินงานตามแผนปฏิบัติการ ประจำปีงบประมาณ พ.ศ.2563

ปีงบประมาณ พ.ศ. 2563 สดร.มีโครงการตามแผนปฏิบัติการประจำปี จำนวน 61 โครงการ ที่สอดคล้องตามพันธกิจของสถาบัน ซึ่งสามารถแบ่งเป็น โครงการที่มีลักษณะเป็นรายจ่ายประจำ จำนวน 18 โครงการ และเป็นโครงการที่มีลักษณะเป็นการดำเนินงานตามยุทธศาสตร์ จำนวน 43 โครงการ ซึ่งสถานภาพการดำเนินโครงการ รอบ 6 เดือน จำแนกตามหน่วยงานที่รับผิดชอบ มีรายละเอียดดังต่อไปนี้

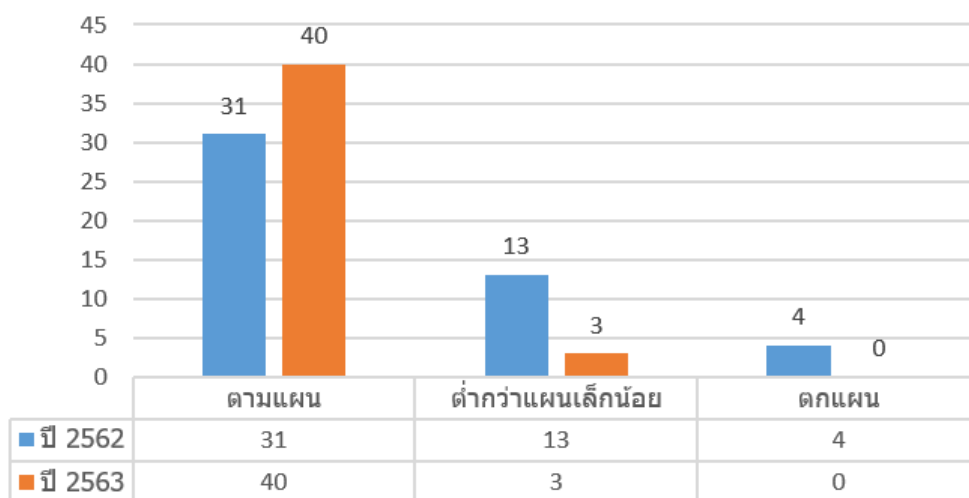
หน่วยงานที่รับผิดชอบ	โครงการยุทธศาสตร์		สถานภาพของการทำงาน รอบ 6 เดือน		
	รวมทั้งสิ้น (โครงการ)	โครงการ ลำดับที่	ตามแผน (80% ขึ้นไป)	ต่ำกว่าแผน เล็กน้อย (70-79%)	ตกแผน (ต่ำกว่า 69%)
รวมทั้งสิ้น	43		40	3	-
1. ศูนย์เทคโนโลยีสารสนเทศ	2	56/58	2		
2. ศูนย์บริการวิชาการฯ	7	25/26/27/28/30/31/32	7		
3. ศูนย์ปฏิบัติการดาราศาสตร์วิทยุ	5	13/17/18/19/43	5		
4. ศูนย์ปฏิบัติการหอดูดาวแห่งชาติและวิศวกรรม	8	8/11/12/15/16/21/23/61	8		
5. หอดูดาวเฉลิมพระเกียรติฯ ฉะเชิงเทรา	1	36	1		
6. หอดูดาวเฉลิมพระเกียรติฯ นครราชสีมา	1	34		1 (คก.34)	
7. หอดูดาวเฉลิมพระเกียรติฯ สงขลา	1	38	1		
8. สำนักผู้อำนวยการ					
8.1 งานบริหารงานบุคคล	1	48	1		
8.2 งานบริหารงานวิจัย	10	2/3/4/5/6/7/9/10/14/60	10		
8.3 งานประชาสัมพันธ์	1	39	1		
8.4 งานวิเทศสัมพันธ์	3	20/40/41	1	2 (คก.40,41)	
8.5 งานอาคารสถานที่	2	44/54	2		
8.6 งานหารายได้	1	59	1		

โครงการที่มีสถานภาพของการดำเนินงาน **ที่ต่ำกว่าแผนเล็กน้อย (ต่ำกว่า 70-79%)** รอบ 6 เดือน
จำนวน 3 โครงการ ดังนี้

หน่วยงานที่รับผิดชอบ	โครงการยุทธศาสตร์	หัวหน้าโครงการ	งบประมาณปี 2563	(%) ผลการดำเนินงานรอบ 6 เดือน	หมายเหตุ	ความคืบหน้าการดำเนินงาน ณ 30 เม.ย. 63
1. หอดูดาว นครราชสีมา	(34) โครงการให้บริการกล้องโทรทรรศน์และอุปกรณ์/เครื่องมือทางดาราศาสตร์รวมถึง โครงสร้างพื้นฐาน หอดูดาว นครราชสีมา	นายสมานชาญจันทร์เอี่ยม	1,620,000	75.54	มีการเลื่อนกิจกรรม 2 กิจกรรมไปในไตรมาสที่ 4 ได้แก่ 1.กิจกรรมครอบครัวดูดาว 2.กิจกรรมอบรมถ่ายภาพนักดาราศาสตร์สมัครเล่น และมีการยกเลิกกิจกรรม 2 กิจกรรม ได้แก่ 1.กิจกรรมดาราศาสตร์เพื่อชุมชน 2.กิจกรรมส่งเสริมศักยภาพดาราศาสตร์สำหรับเยาวชน	หน่วยงานได้มีการปรับแผนการดำเนินงานให้เหมาะสมเพื่อรองรับสถานการณ์การระบาดของโรคติดเชื้อไวรัสโคโรนาสายพันธุ์ใหม่ 2019 (COVID-19)
2. งานวิเทศสัมพันธ์	(40) โครงการศูนย์ฝึกอบรมดาราศาสตร์นานาชาติภายใต้ยูเนสโก	นายวิชาญอินศิริ	7,274,348	74.80	มีการเลื่อนกิจกรรม 4 กิจกรรมไปในไตรมาสที่ 4 ได้แก่ 1. International Ethnoastronomy Workshop 2. FAST Radio Burst 2020 Thailand Meeting 3. High Optical Technology for Telescope Workshop in Thailand 4. UNESCO conference on astronomy education for development	
	(41) โครงการส่งเสริมการพัฒนาศักยภาพด้านดาราศาสตร์ในภูมิภาคเอเชียตะวันออกเฉียงใต้		3,025,652	73.97	มีการเลื่อนกิจกรรมจัดอบรมด้านดาราศาสตร์ให้แก่บุคลากรประเทศเวียดนามไปในไตรมาสที่ 4	

ที่มา : จากรายงานผลการดำเนินงานโครงการ ในระบบ MIS ณ 11 เมษายน 2563

กราฟแสดงการเปรียบเทียบโครงการตามแผนปฏิบัติการ รอบ 6 เดือน



ทั้งนี้หากเปรียบเทียบโครงการตามแผนปฏิบัติการในปีงบประมาณ พ.ศ.2562 และ 2563 ในช่วงเวลาเดียวกัน (รอบ 6 เดือน) จะเห็นได้ว่าผลการดำเนินงานโครงการตามแผนปฏิบัติการปี 2563 ดีขึ้น สามารถดำเนินโครงการได้ตามแผนมากขึ้น และมีโครงการที่ดำเนินงานต่ำกว่าแผนลดลง

3. ผลการดำเนินงานตามตัวชี้วัด ประจำปีงบประมาณ พ.ศ. 2563

ในปีงบประมาณ พ.ศ.2562 สถาบันมีตัวชี้วัดจำนวน 41 ตัวชี้วัด ในรอบ 6 เดือน มีผลการดำเนินงาน โดยแยกตามประเด็นยุทธศาสตร์ ดังนี้

ประเด็นยุทธศาสตร์	จำนวนตัวชี้วัด	ผลการดำเนินงานของตัวชี้วัด รอบ 6 เดือน		
		เป็นไปตามเป้าหมาย	ต่ำกว่าเป้าหมายเล็กน้อย (70-99%)	ต่ำกว่าเป้าหมาย (ต่ำกว่า 70%)
รวมทั้งสิ้น	41	24	11	6
1. ยุทธศาสตร์ที่ 1 การวิจัย พัฒนาและนวัตกรรม	10	5	4	1
2. ยุทธศาสตร์ที่ 2 การให้บริการโครงสร้างพื้นฐาน	15	9	4	2
3. ยุทธศาสตร์ที่ 3 การสร้างความตระหนักและการถ่ายทอดองค์ความรู้/เทคโนโลยีทางด้านดาราศาสตร์	9	4	2	3
4. ยุทธศาสตร์ที่ 4 การวางโครงสร้างพื้นฐานด้านดาราศาสตร์เพื่อให้บริการ	2	2	-	-
5. ยุทธศาสตร์ที่ 5 การพัฒนาระบบบริหารจัดการ	5	4	1	-

จากตารางข้างต้น ปีงบประมาณ พ.ศ. 2563 สดร.มีตัวชี้วัดจำนวนทั้งสิ้น 41 ตัวชี้วัด ในรอบ 6 เดือน มีผลการดำเนินงานตามค่าเป้าหมายของแต่ละตัวชี้วัด ดังนี้

1. ดำเนินการได้ตามค่าเป้าหมายของแต่ละตัวชี้วัดที่กำหนดไว้ จำนวน 24 ตัวชี้วัด
2. ดำเนินการได้ต่ำกว่าค่าเป้าหมายของแต่ละตัวชี้วัดที่กำหนดไว้ จำนวน 17 ตัวชี้วัด แบ่งเป็น
 - ต่ำกว่าเป้าหมายเล็กน้อย จำนวน 11 ตัวชี้วัด
 - ต่ำกว่าเป้าหมาย จำนวน 6 ตัวชี้วัด

เนื่องจากสถานการณ์การแพร่ระบาดของเชื้อไวรัสโคโรนา 2019 ทำให้บุคลากรไม่สามารถเดินทางทั้งในและต่างประเทศ รวมถึงการงดเว้นการจัดกิจกรรมร่วมกับหน่วยงานภายนอก เพื่อให้สอดคล้องกับมาตรการการเว้นระยะห่างทางสังคม (Social Distancing) และปรับปรุงแบบการดำเนินงานเป็นแบบออนไลน์แทน

ทั้งนี้ ได้ดำเนินการปรับค่าเป้าหมายของตัวชี้วัดประจำปี 2563 เพื่อให้สอดคล้องกับสถานการณ์การแพร่ระบาดที่เกิดขึ้น และได้นำเสนอค่าเป้าหมายใหม่ต่อคณะกรรมการสถาบันวิจัยดาราศาสตร์แห่งชาติในคราวประชุมครั้งที่ 5/2563 วันที่ 18 พฤษภาคม 2563 ซึ่งที่ประชุมได้มีมติเห็นชอบค่าเป้าหมายที่ได้มีการปรับใหม่ เนื่องจากเป็นปัจจัยภายนอกที่ไม่สามารถควบคุมได้ และเห็นควรปรับปรุงแบบของการจัดกิจกรรมต่างๆ ให้สอดคล้องกับสถานการณ์โรคระบาด เช่น การปรับกิจกรรมอบรมทางดาราศาสตร์เป็นการให้ความรู้ทางออนไลน์ เป็นต้น

ประเด็นยุทธศาสตร์ที่ 1 การวิจัย พัฒนาและนวัตกรรม

ที่	ตัวชี้วัด (แผนพัฒนาสถาบันฯ , ก.พ.ร. อว. สงป. ฯลฯ)	หน่วย	รอบ 6 เดือน		หน่วยงานที่ต้อง นำส่ง KPI	หมายเหตุ
			แผน	ผล		
1	จำนวนงานวิจัยที่นักวิจัยของ สดร.มีชื่อเป็น First Author ในวารสารวิชาการที่ค่า Impact factor > 2.0	เรื่อง	3	2	งานบริหารงานวิจัย	เพื่อให้สอดคล้องกับประกาศกระทรวงการอุดมศึกษาฯ เรื่องการเดินทางทั้งในและต่างประเทศ
2	จำนวนผลงานวิจัยที่ได้รับการตีพิมพ์เผยแพร่ในวารสารวิชาการที่มีค่า Impact factor >2.0	เรื่อง	19	17	งานบริหารงานวิจัย	ทำให้ นักวิจัยไม่สามารถเดินทางเพื่อเก็บข้อมูลงานวิจัย เดินทางไป
3	ความถี่ในการนำผลงานวิจัยของนักวิจัย สดร. ไปอ้างอิง citation	ครั้ง	20	15	งานบริหารงานวิจัย	นำเสนองานวิจัย หรือเชิญผู้เชี่ยวชาญมาให้คำแนะนำการวิจัยได้
4	สัดส่วนจำนวนผลงานวิจัยที่มีการตีพิมพ์ในวารสารวิชาการระดับชาติและนานาชาติ ต่อจำนวนบุคลากรด้านวิจัยของ สดร.	เรื่อง/คน	1.4 เรื่อง/คน	1.24 เรื่อง/คน	งานบริหารงานวิจัย	
5	จำนวนเครือข่ายความร่วมมือทางด้านวิจัยกับหน่วยงานภายนอกทั้งในและต่างประเทศ ที่มีการดำเนินการร่วมกันอย่างเป็นรูปธรรม	เครือข่าย	35	35	งานบริหารงานวิจัย งานวิเทศสัมพันธ์	
6	จำนวนกิจกรรมที่เกิดจากการสร้างเครือข่ายความร่วมมือทางด้านวิจัยกับหน่วยงานทั้งในประเทศและต่างประเทศ ที่มีกิจกรรมต่อเนื่องเป็นรูปธรรม	กิจกรรม	47	47	งานบริหารงานวิจัย	
7	จำนวนกำลังคนที่ได้รับการส่งเสริมและพัฒนาศักยภาพทางการวิจัย และการบริหารจัดการงานวิจัย	คน	206	189	งานบริหารงานวิจัย	เพื่อให้สอดคล้องกับประกาศกระทรวงการอุดมศึกษาฯ เรื่องการเดินทางทั้งในและต่างประเทศ รวมถึงการเว้นระยะห่างทางสังคม (Social Distancing) ทำให้ไม่สามารถจัดกิจกรรมร่วมกับหน่วยงานภายนอกได้
8	จำนวนผลงานวิจัยและพัฒนาที่ตีพิมพ์หรือเผยแพร่ในระดับชาติและนานาชาติ	เรื่อง	36	36	งานบริหารงานวิจัย	
9	จำนวนโครงการวิจัยที่นักวิจัยของ สดร. เข้าร่วมในการดำเนินการกับหน่วยงานภายนอกทั้งในและต่างประเทศ	โครงการ	34	34	งานบริหารงานวิจัย	

ที่	ตัวชี้วัด (แผนพัฒนาสถาบันฯ , ก.พ.ร. อว. สงป. ฯลฯ)	หน่วย	รอบ 6 เดือน		หน่วยงานที่ต้อง นำส่ง KPI	หมายเหตุ
			แผน	ผล		
10	จำนวนหน่วยงาน/สถาบันภายนอกที่ได้รับ การสนับสนุนการให้ทำงานวิจัยโดยผ่าน กระบวนการส่งเสริมของ สดร.	หน่วยงาน	28	28	งานบริหารงานวิจัย	

ประเด็นยุทธศาสตร์ที่ 2 การให้บริการโครงสร้างพื้นฐาน

ที่	ตัวชี้วัด (แผนพัฒนาสถาบันฯ , ก.พ.ร. อว. สงป. ฯลฯ)	หน่วย	รอบ 6 เดือน		หน่วยงานที่ต้อง นำส่ง KPI	หมายเหตุ
			แผน	ผล		
1	จำนวนห้องปฏิบัติการเทคโนโลยีขั้นสูงที่มี การจัดตั้งขึ้น	ห้อง	5	5	งานบริหารงานวิจัย ศูนย์ปฏิบัติการหอดูดาวฯ ศูนย์ปฏิบัติการดาราศาสตร์วิทยุ	
2	จำนวนนวัตกรรมใหม่ที่ถูกพัฒนา หรือสร้าง ขึ้นเองโดยใช้เทคโนโลยีขั้นสูง	ชิ้นงาน	-	-	งานบริหารงานวิจัย	
3	จำนวนกำลังคนของประเทศที่ได้รับการ ส่งเสริมและพัฒนาศักยภาพทางด้านเทคนิค และวิศวกรรม	คน	120	99	งานบริหารงานวิจัย ศูนย์ปฏิบัติการหอดูดาวฯ ศูนย์ปฏิบัติการดาราศาสตร์วิทยุ	เพื่อให้สอดคล้องกับ ประกาศกระทรวงการ อุดมศึกษาฯ เรื่องการ เดินทางไปต่างประเทศ รวมถึงการเว้น
4	จำนวนบุคลากรของ สดร. ที่ได้รับการส่งเสริม และพัฒนาศักยภาพทางด้านเทคนิคและ วิศวกรรม	คน	29	27	งานบริหารงานวิจัย ศูนย์ปฏิบัติการหอดูดาวฯ ศูนย์ปฏิบัติการดาราศาสตร์วิทยุ	ระยะห่างทางสังคม (Social Distancing) ทำให้ไม่สามารถจัด กิจกรรมร่วมกับ หน่วยงานภายนอกได้
5	จำนวนเครือข่ายความร่วมมือที่มีกิจกรรม ร่วมกันทั้งในด้านการสร้างและพัฒนา อุปกรณ์/เครื่องมือ และการพัฒนากำลังคน ของประเทศ	เครือข่าย	9	8	งานบริหารงานวิจัย ศูนย์ปฏิบัติการหอดูดาวฯ ศูนย์ปฏิบัติการดาราศาสตร์วิทยุ	เพื่อให้สอดคล้องกับ ประกาศกระทรวงการ อุดมศึกษาฯ เรื่องการ เดินทางไปต่างประเทศ รวมถึงการเว้น ระยะห่างทางสังคม (Social Distancing) ทำให้ไม่สามารถจัด กิจกรรมร่วมกับ หน่วยงานภายนอกได้

ที่	ตัวชี้วัด (แผนพัฒนาสถาบันฯ , ก.พ.ร. อว. สงป. ฯลฯ)	หน่วย	รอบ 6 เดือน		หน่วยงานที่ต้อง นำส่ง KPI	หมายเหตุ
			แผน	ผล		
6	ร้อยละความพึงพอใจของการใช้บริการ โครงสร้างพื้นฐานที่มีประสิทธิภาพทั้งในและ ต่างประเทศ	ร้อยละ	-	-	ศูนย์ปฏิบัติการหอดูดาวฯ	
7	ประสิทธิภาพของการให้บริการโครงสร้าง พื้นฐานทั้งในและต่างประเทศ					
	- กล้องโทรทรรศน์ ขนาด 2.4 เมตร	ชั่วโมง	1,270	1,223	ศูนย์ปฏิบัติการหอดูดาวฯ	
	- กล้องควบคุมระยะไกล ณ สาธารณรัฐ ประชาชนจีน	ชั่วโมง	1,300	1,346.46	ศูนย์ปฏิบัติการหอดูดาวฯ	
	- กล้องควบคุมระยะไกล ณ สาธารณรัฐชิลี	ชั่วโมง	730	259.32	งานบริหารงานวิจัย	
	- กล้องควบคุมระยะไกล ณ สหรัฐอเมริกา	ชั่วโมง	1,200	1,223.76	ศูนย์ปฏิบัติการหอดูดาวฯ	
	- กล้องควบคุมระยะไกล ณ ออสเตรเลีย	ชั่วโมง	1,200	1,286.69	ศูนย์ปฏิบัติการหอดูดาวฯ	
8	จำนวนชิ้นงานที่มีการผลิตได้จาก ห้องปฏิบัติการขั้นสูง					
	- จำนวนชิ้นงานที่มีการผลิตได้จาก ห้องปฏิบัติการเทคโนโลยีทัศนศาสตร์	ชิ้นงาน	-	-	งานบริหารงานวิจัย	
	- จำนวนชิ้นงานที่มีการผลิตได้จาก ห้องปฏิบัติการเทคโนโลยีแมคคาทรอนิกส์	ชิ้นงาน	4	4	ศูนย์ปฏิบัติการหอดูดาวฯ	
	- จำนวนชิ้นงานที่มีการผลิตได้จาก ห้องปฏิบัติการเทคโนโลยีการขึ้นรูป ชิ้นงานความละเอียดสูง	ชิ้นงาน	260	288	ศูนย์ปฏิบัติการหอดูดาวฯ	
	- จำนวนชิ้นงานที่มีการผลิตได้จาก ห้องปฏิบัติการเทคโนโลยีคลื่นวิทยุ	ชิ้นงาน	-	-	ศูนย์ปฏิบัติการดาราศาสตร์วิทยุ	
9	จำนวนโครงการความร่วมมือขนาดใหญ่ ระดับชาติและนานาชาติ ที่ สดร.ส่งบุคลากร ของ สดร.เข้าร่วมในการพัฒนาและสร้าง อุปกรณ์	โครงการ	2	2	ศูนย์ปฏิบัติการดาราศาสตร์วิทยุ ศูนย์ปฏิบัติการหอดูดาวฯ งานบริหารงานวิจัย	
10	จำนวนบุคลากรของ สดร.ที่ได้เข้าร่วมการ พัฒนาและสร้างอุปกรณ์ หรือมีการ แลกเปลี่ยนบุคลากรกับโครงการความ ร่วมมือขนาดใหญ่ระดับชาติและนานาชาติ	คน	2	1	ศูนย์ปฏิบัติการดาราศาสตร์วิทยุ ศูนย์ปฏิบัติการหอดูดาวฯ	เพื่อให้สอดคล้องกับ ประกาศกระทรวงการ อุดมศึกษาฯ เรื่องการ เดินทางไปต่างประเทศ

ที่	ตัวชี้วัด (แผนพัฒนาสถาบันฯ , ก.พ.ร. อว. สงป. ฯลฯ)	หน่วย	รอบ 6 เดือน		หน่วยงานที่ต้อง นำส่ง KPI	หมายเหตุ
			แผน	ผล		
11	ร้อยละของความสำเร็จของจำนวนกิจกรรม ความร่วมมือกับหน่วยงานเครือข่ายภายใต้ โครงการ CTA	ร้อยละ	-	-	ศูนย์ปฏิบัติการหอดูดาวฯ	รวมถึงการเว้น ระยะห่างทางสังคม (Social Distancing)
12	ร้อยละของความสำเร็จของจำนวนกิจกรรม ความร่วมมือกับหน่วยงานเครือข่ายภายใต้ โครงการพัฒนาเครือข่ายดาราศาสตร์วิทยุ และยีเอเดซี	ร้อยละ	-	-	ศูนย์ปฏิบัติการ ดาราศาสตร์วิทยุ	ทำให้ไม่สามารถจัด กิจกรรมร่วมกับ หน่วยงานภายนอกได้
13	ร้อยละของความสำเร็จของจำนวนกิจกรรม ความร่วมมือกับหน่วยงานเครือข่ายภายใต้ โครงการพัฒนาดาวเทียมและอุปกรณ์ วิทยาศาสตร์	ร้อยละ	-	-	งานบริหารงานวิจัย	
14	จำนวนอุปกรณ์/เทคโนโลยีที่มีการปรับปรุง พัฒนาและเพิ่มประสิทธิภาพการให้บริการ โครงสร้างพื้นฐาน	ชิ้น/ เครื่อง	2	0	ศูนย์ปฏิบัติการหอดูดาวฯ	
15	จำนวนกำลังคนที่ใช้บริการกล้องโทรทรรศน์ ขนาด 2.4 เมตร และ TRT ในต่างประเทศ					
	- กล้องโทรทรรศน์ ขนาด 2.4 เมตร	คน	21	21	ศูนย์ปฏิบัติการหอดูดาวฯ	
	- กล้องควบคุมระยะไกล ณ สาธารณรัฐ ประชาชนจีน	คน	19	16	ศูนย์ปฏิบัติการหอดูดาวฯ	เนื่องจาก
	- กล้องควบคุมระยะไกล ณ สาธารณรัฐชิลี	คน	20	17	งานบริหารงานวิจัย	ระยะไกล ณ สาธารณรัฐชิลี อยู่
	- กล้องควบคุมระยะไกล ณ สหรัฐอเมริกา	คน	18	15	ศูนย์ปฏิบัติการหอดูดาวฯ	ระหว่างการเปลี่ยน กล้องโทรทรรศน์ใหม่
	- กล้องควบคุมระยะไกล ณ ออสเตรเลีย	คน	24	20	ศูนย์ปฏิบัติการหอดูดาวฯ	ทำให้ไม่สามารถ ให้บริการได้
						2.ชิ้นส่วนของกล้อง ควบคุมระยะไกล ณ สาธารณรัฐประชาชนจีน สหรัฐอเมริกา และ ออสเตรเลียเสียหาย และ สดร.ไม่สามารถ จัดส่งบุคลากรไป ซ่อมแซมได้เนื่องจาก ต้องดำเนินการตาม ประกาศกระทรวงการ

ที่	ตัวชี้วัด (แผนพัฒนาสถาบันฯ , ก.พ.ร. อว. สงป. ฯลฯ)	หน่วย	รอบ 6 เดือน		หน่วยงานที่ต้อง นำส่ง KPI	หมายเหตุ
			แผน	ผล		
						อุดมศึกษา เรื่องการ เดินทางไปต่างประเทศ ทำให้ผู้ใช้บริการกล่อง โทรทรรศน์ลดลง

**ประเด็นยุทธศาสตร์ที่ 3 การสร้างความตระหนักและการถ่ายทอดองค์ความรู้/เทคโนโลยี
ทางด้านดาราศาสตร์**

ที่	ตัวชี้วัด (แผนพัฒนาสถาบันฯ , ก.พ.ร. อว. สงป. ฯลฯ)	หน่วย	รอบ 6 เดือน		หน่วยงานที่ต้อง นำส่ง KPI	หมายเหตุ
			แผน	ผล		
1	ร้อยละของกำลังคนที่สามารถนำความรู้ที่ ได้รับจากการถ่ายทอดองค์ความรู้ไป ประยุกต์ใช้	ร้อยละ	-	-	ศูนย์บริการวิชาการฯ	
2	จำนวนบุคลากรด้าน STEM ที่ สตร.มีส่วน ร่วมในการผลิตโดยตรง	คน	140	140	งานบริหารงาน บุคคล	
3	จำนวนผู้เข้าร่วมกิจกรรมการถ่ายทอดองค์ ความรู้/เทคโนโลยีด้านดาราศาสตร์					
	- อุทยานดาราศาสตร์สิรินธร	คน	646	557	ศูนย์บริการวิชาการฯ	เพื่อให้สอดคล้องกับการ เว้นระยะห่างทางสังคม (Social Distancing) ทำให้ไม่สามารถจัด กิจกรรมดาราศาสตร์ ต่างๆ ได้
	- หอดูดาวฯ นครราชสีมา	คน	60	-	หอดูดาวฯ นครราชสีมา	
	- หอดูดาวฯ ฉะเชิงเทรา	คน	100	54	หอดูดาวฯ ฉะเชิงเทรา	
	- หอดูดาวฯ สงขลา	คน	135	35	หอดูดาวฯ สงขลา	
	- ในระดับนานาชาติ	คน	590	323	งานวิเทศสัมพันธ์	
4	จำนวนผู้เข้าร่วมกิจกรรมการสร้าง ความตระหนักทางด้านดาราศาสตร์					
	- อุทยานดาราศาสตร์สิรินธร	คน	5,850	7,503	ศูนย์บริการวิชาการฯ งานประชาสัมพันธ์	
	- หอดูดาวฯ นครราชสีมา	คน	6,430	6,385	หอดูดาวฯ นครราชสีมา	เพื่อให้สอดคล้องกับ การเว้นระยะห่างทาง สังคม (Social Distancing) ทำให้ไม่ สามารถจัดกิจกรรม ดาราศาสตร์ต่างๆ ได้

ที่	ตัวชี้วัด (แผนพัฒนาสถาบันฯ , ก.พ.ร. อว. สงป. ฯลฯ)	หน่วย	รอบ 6 เดือน		หน่วยงานที่ต้อง นำส่ง KPI	หมายเหตุ
			แผน	ผล		
	- หอดูดาวฯ ฉะเชิงเทรา	คน	4,200	9,304	หอดูดาวฯ ฉะเชิงเทรา	
	- หอดูดาวฯ สงขลา	คน	14,900	17,083	หอดูดาวฯ สงขลา	
5	จำนวนผู้เข้ามาใช้บริการโครงสร้างพื้นฐาน (เช่น ห้องฟ้าจำลอง นิทรรศการฯ และกล้อง โทรทรรศน์ขนาดต่างๆ)					
	- อุทยานดาราศาสตร์สิรินธร	คน	6,000	10,500	ศูนย์บริการวิชาการฯ	
	- หอดูดาวฯ นครราชสีมา		7,300	6,835	หอดูดาวฯ นครราชสีมา	เพื่อให้สอดคล้องกับการ เว้นระยะห่างทางสังคม (Social Distancing) ทำให้ไม่สามารถจัด กิจกรรมดาราศาสตร์ ต่างๆ ได้
	- หอดูดาวฯ ฉะเชิงเทรา		9,000	8,136	หอดูดาวฯ ฉะเชิงเทรา	
	- หอดูดาวฯ สงขลา		8,500	12,025	หอดูดาวฯ สงขลา	
6	ร้อยละการดำเนินงานตามแผนการสร้าง ความรู้ความเข้าใจสู่ประชาชน	ร้อยละ	50	60.25	งานประชาสัมพันธ์	
7	จำนวนผู้เข้าร่วมในการอบรมโครงการวิจัย/ ยุววิจัย	คน	50	0	ศูนย์บริการวิชาการฯ หอดูดาวฯ นครราชสีมา หอดูดาวฯ ฉะเชิงเทรา หอดูดาวฯ สงขลา	เพื่อให้สอดคล้องกับการ เว้นระยะห่างทางสังคม (Social Distancing) ทำให้ไม่สามารถจัด กิจกรรมดาราศาสตร์ ต่างๆ ได้
8	จำนวนโครงการวิจัยที่เกิดจากการถ่ายทอด องค์ความรู้/เทคโนโลยีทางด้านดาราศาสตร์	โครงการ	2	0	ศูนย์บริการวิชาการฯ หอดูดาวฯ นครราชสีมา หอดูดาวฯ สงขลา	
9	ร้อยละความพึงพอใจของผู้เข้ารับการ ถ่ายทอดองค์ความรู้ที่เกิดจากการสร้าง เครือข่าย	ร้อยละ	-	-	งานวิเทศสัมพันธ์	

ประเด็นยุทธศาสตร์ที่ 4 การวางโครงสร้างพื้นฐานด้านดาราศาสตร์เพื่อให้บริการ

ที่	ตัวชี้วัด (แผนพัฒนาสถาบันฯ , ก.พ.ร. อว. สงป. ฯลฯ)	หน่วย	รอบ 6 เดือน		หน่วยงานที่ต้อง นำส่ง KPI	หมายเหตุ
			แผน	ผล		
1	จำนวนโครงสร้างพื้นฐานทางด้าน วิทยาศาสตร์และเทคโนโลยีที่ดำเนินการ แล้วเสร็จ	แห่ง	-	-	ศูนย์ปฏิบัติการดาราศาสตร์วิทยุ	
2	ร้อยละความสำเร็จของการก่อสร้างและ ปรับปรุงโครงสร้างพื้นฐานเทียบกับแผน					
	- ร้อยละความสำเร็จของงานก่อสร้าง (รายการผูกพัน) เทียบกับแผน	ร้อยละ	-	-	งานอาคารสถานที่	
	- ร้อยละความสำเร็จของงานปรับปรุง สิ่งก่อสร้างปีเดียว เทียบกับแผน	ร้อยละ	50	50	งานอาคารสถานที่	

ประเด็นยุทธศาสตร์ที่ 5 การพัฒนาระบบบริหารจัดการ

ที่	ตัวชี้วัด (แผนพัฒนาสถาบันฯ , ก.พ.ร. อว. สงป. ฯลฯ)	หน่วย	รอบ 6 เดือน		หน่วยงานที่ต้อง นำส่ง KPI	หมายเหตุ
			แผน	ผล		
1	ร้อยละค่าใช้จ่ายด้านบุคลากรขององค์กร มหาชน	ร้อยละ	-	-	งานบริหารงาน บุคคล	
2	ความสามารถทางการหารายได้เพื่อลดภาระ งบประมาณภาครัฐ	ล้านบาท	3.00	2.92	งานหารายได้	เพื่อให้สอดคล้องกับการ เว้นระยะห่างทางสังคม (Social Distancing) ทำให้ จัดเก็บรายได้ลดลง เช่น ค่าเข้าชมท้องฟ้าจำลอง การจำหน่ายสื่อดาราศาสตร์ ของที่ระลึก ค่าเช่าพื้นที่ เป็นต้น
3	ร้อยละความสำเร็จในการบริหารจัดการ เทียบกับแผน					
	- ร้อยละของบุคลากรที่ได้รับการ พัฒนาสมรรถนะการทำงานตาม แผนพัฒนาบุคลากร	ร้อยละ	-	-	งานบริหารงาน บุคคล	
	- ร้อยละความพึงพอใจในการใช้งาน ระบบเทคโนโลยีสารสนเทศเพื่อการ บริหารจัดการ	ร้อยละ	-	-	ศูนย์เทคโนโลยี สารสนเทศ	
4	จำนวนระบบเทคโนโลยีสารสนเทศที่ถูก นำมาใช้เพื่อการบริหารจัดการ	ระบบ	-	-	ศูนย์เทคโนโลยี สารสนเทศ	
5	จำนวนกระบวนการที่มีการปรับเปลี่ยนให้ เป็นดิจิทัล	กระบวนการ งาน	-	-	ศูนย์เทคโนโลยี สารสนเทศ	

4.รายงานผลการประเมินผลองค์การมหาชน ประจำปีงบประมาณ พ.ศ. 2563

ในปีงบประมาณ พ.ศ.2563 สดร. มีตัวชี้วัดตามการประเมินผลองค์การมหาชน จำนวน 10 ตัวชี้วัด ผลการดำเนินงาน รอบ 6 เดือน มีรายละเอียดดังนี้

องค์ประกอบ การประเมิน	ตัวชี้วัด	เป้าหมาย		ผลการดำเนินงาน 6 เดือน
		12 เดือน	6 เดือน	
1. ประสิทธิภาพ	1.1 ความสามารถทางการแข่งขันด้าน Scientific Infrastructure ของประเทศไทยตามการอันดับของ IMD			
	1.1.1 ความอันดับความสามารถทางการแข่งขันด้าน Scientific Infrastructure ของประเทศไทยตามการจัดอันดับของ IMD (WCY 2020)	35	-	N/A
	1.1.2 จำนวนบทความ/ผลงานวิจัยที่ได้รับการตีพิมพ์เผยแพร่ภายในปี 2562 ในวารสารวิชาการที่มีค่า impact factor > 2.0 (เรื่อง)	22	17	17
	1.2 ร้อยละของจำนวนโครงการ/กิจกรรมที่เป็นผลจากการลงนามความร่วมมือกับหน่วยงานทั้งในและต่างประเทศเทียบกับแผน (ร้อยละ)	97	80	91.30
	1.3 จำนวนงานวิจัยที่เกิดจากการใช้โครงสร้างพื้นฐานทางดาราศาสตร์ (เรื่อง)	54	45	50
	1.4 จำนวนบุคลากรด้าน STEM ที่ สดร. มีส่วนร่วมในการผลิตโดยตรงที่ผ่านการอบรมหรือทำโครงการงานวิจัยด้านดาราศาสตร์ (คน)	143	137	140
2. การผลักดันยุทธศาสตร์ของประเทศ	ตัวชี้วัดนโยบายสำคัญ/เร่งด่วนของรัฐบาล/ตัวชี้วัดที่รัฐมนตรีผู้รักษาการมอบหมาย			
	2.1 ร้อยละของผู้ใช้บริการโครงสร้างพื้นฐานสามารถนำความรู้ไปใช้ประโยชน์ (ร้อยละ)	84	-	N/A
3. ประสิทธิภาพ	3.1 ร้อยละค่าใช้จ่ายด้านบุคลากรขององค์การมหาชน (ร้อยละ) (บังคับ)	30	-	N/A
	3.2 ประสิทธิภาพในการบริหารงานและนวัตกรรม การให้บริการขององค์การมหาชน			
	3.2.1 ความสามารถทางการหารายได้เพื่อลดภาระงบประมาณภาครัฐ (ล้านบาท)	1.40	1.00	2.38
	3.2.2 ความสำเร็จของการพัฒนา ออกแบบและสร้างเครื่องวัดสภาพท้องฟ้าแบบอัตโนมัติ	สร้างและทดสอบเครื่องวัดสภาพท้องฟ้าที่แล้วเสร็จสมบูรณ์พร้อมสำหรับการใช้งาน	สร้างเครื่องวัดสภาพท้องฟ้าที่แล้วเสร็จ	สร้างและทดสอบเครื่องวัดสภาพท้องฟ้าที่แล้วเสร็จสมบูรณ์พร้อมสำหรับการใช้งาน

องค์ประกอบ การประเมิน	ตัวชี้วัด	เป้าหมาย		ผลการดำเนินงาน 6 เดือน
		12 เดือน	6 เดือน	
4. การตอบสนอง ประชาชน	4.1 การเผยแพร่สารสนเทศผ่าน web portal (ครั้ง)	9	3	- (เนื่องจาก สำนักงาน ก.พ.ร. ยังจัดทำ web portal ไม่แล้ว เสร็จ)
	4.2 ระดับความสำเร็จของการสำรวจความ พึงพอใจและพัฒนาการให้บริการ (ความพึงพอใจของผู้รับบริการทอดดาวเฉลิมพระ เกียรติ 7 รอบ พระชนมพรรษา) (ร้อยละ)	80	-	N/A
5. การควบคุม ดูแลกิจการของ คณะกรรมการ	5.1 ร้อยละความสำเร็จของการพัฒนาด้านการ ควบคุมดูแลกิจการของคณะกรรมการองค์การ มหาชน	ร้อยละ 100	ร้อยละ 60	ร้อยละ 60